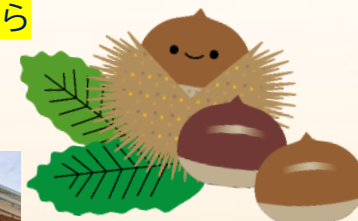


NKJ ツアー

バスガイドさんのおすすめ

得情報

秋は過ごしやすく、美味しいものがたくさんあって、お出かけや旅行に最適の季節。
中山観光自動車も秋ならではのバスツアーを企画しています
ここでは秋のご旅行におすすめ＆人気のプランや
バスガイドさんの観光地情報をご紹介します
どこにお出かけしようかと迷っている方・・・
まだ間に合います(o^ー^o)コ
中山観光のバスツアーでお出かけしませんか？
詳しいツアーの詳細については **ホームページより自社ツアーのご案内から**
ツアーのご案内チラシをご覧ください
お申込み・お問い合わせは中山トラベルまで



笠間では、つつじと並んで有名なのが、秋に咲く菊の花。
10月下旬から11月下旬に笠間稲荷神社をメイン会場に開かれる
「笠間の菊まつり」では、黄・白・ピンクなど色とりどりの菊が咲き誇ります
祭りの歴史は古く、始まりは明治 41 年。
会期中には、流鏝馬など、さまざまな催しが開かれます。

第 117 回笠間の菊まつり

期間：令和6年10月26日(土曜日)から11月24日(日曜日)まで

「笠間のゲートウェイ(玄関口)」をコンセプトに

笠間市の魅力を発信する「道の駅かさま」

笠間の栗専門の Café & Shop や、新鮮な農作物やお土産品がそろった直売所、
地元食材を使用したお料理が楽しめるフードコートなどを備えています。

栗の町・笠間稲荷菊まつりと

道の駅かさま・茨城フラワーパーク

出発日

10月26日(土)

11月7日(木)・20日(水)

【旅行代金】

13,300 円

(バス・入園含みます。自由昼食)



笠間の栗専門のカフェ&ショップ「楽栗 La Kuri」

笠間の栗ペーストを使用し、フィーロ(糸)のように細く絞り出して、
栗の味と香りの余韻を大切に仕上げているモンブランは
おすすめです

🍷 茨城フラワーパークの
ローズソフトもおすすめ

例年になく猛暑日が長引き、昨年より 1 か月以上も早く開花を
はじめた茨城フラワーパークの秋バラ
バラテラスでは見頃を迎えています。
穏やかな秋空のもと、
美しく咲くバラをお楽しみください。
そのほか、園内で見れる花

